



熊本市職業訓練センター



資格・スキルアップ講座

受講生募集

▼ 講習のお申込み・お問合せ先（詳しくは裏面をご覧ください）

受付時間 9：00～17：00（平日・土）

096-325-6947

<https://kumamoto-vtc.jp>

熊本市職業訓練センター

検索



2026

新年から新しいことを
学び始めよう！

「国家試験」「公的試験」対策、
「パソコン講座」など



information

熊本市では再就職支援事業の一環として、**受講料半額助成金制度**を設けております。

当センターでは申請方法の説明、必要書類の確認、申請書の送付等を行っておりますので、是非ご活用下さい。

申請受付期限：**受講修了後30日以内**

※令和8年3月23日以降に申請された時は、次年度分の取扱いになることが ございますので、ご注意ください。

詳しくは受付時間内（平日・土曜日の9時～17時）に窓口にお問合せください。

▶▶▶ お申込み方法 ▶▶▶



試験対策

※「試験対策」は基礎から学習する講座です

講座名	期 間	時間・曜日	受講料	対象者
2級建築士（学科・製図）	R8.1/16（金）→ 8/29（土） 【全30回】	18：30 ▶ 21：20 主に金曜日	52,000円 認	受験予定者
宅地建物取引士	R8.2/19（木）→ 10/1（木） 【全33回】	18：30 ▶ 21：20 毎週木曜日	49,000円 認	受験予定者
基礎からじっくり学ぶ 日商簿記3級	R8.3/4（水）→ 5/22（金） 【全21回】	18：30 ▶ 21：20 毎週水・金曜日	36,000円 認	簿記に興味がある方

★ 2級建築士・・・学科：全24回のうち3回は月曜日（18：30～21：20） 製図：全6回のうち3回は土曜日（9：00～15：50）

パソコン

講座名	期 間	時間・曜日	受講料	対象者
DX時代の Microsoft Office テクニック	R8.1/24（土）・1/31（土） 【全2回】	9：00 ▶ 15：50 毎週土曜日	12,000円 訓	WordとExcelの 基本操作ができる方
JavaScript 基礎	R8.1/24（土）→ 2/21（土） ※最終日は11：50まで 【全5回】	9：00 ▶ 15：50 毎週土曜日	23,000円 認	HTML・CSSの 基本知識がある方
JW_CAD 基礎	R8.1/24（土）→ 2/21（土） ※最終日は11：50まで 【全5回】	9：00 ▶ 15：50 毎週土曜日	23,000円 認	Windows 操作が できる方
Word&Excel 基礎	R8.2/7（土）→ 2/21（土） 【全3回】	9：00 ▶ 15：50 毎週土曜日	17,000円 認	Windows 操作が できる方
Word&Excel 応用	R8.2/28（土）→ 3/14（土） 【全3回】	9：00 ▶ 15：50 毎週土曜日	17,000円 認	WordとExcelの 基本操作が出来る方
WEBデザイナー基礎 (Figma)	R8.2/28（土）→ 3/14（土） 【全3回】	9：00 ▶ 15：50 毎週土曜日	17,000円 訓	インターネット経験者

年末年始 休業のお知らせ

メンテナンス及び年末年始の休館に伴い

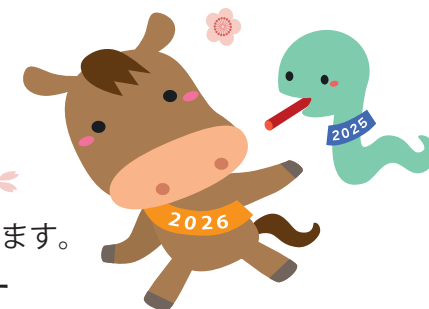
誠に勝手ながら **12月27日（土）～1月4日（日）**まで

講習受付業務をお休みさせていただきます。

※12/27に御用の方は前日までにご連絡をお願いいたします。

新年は **1月5日（月）**より営業させていただきます

2026年もどうぞよろしくお願いいたします。



申込方法



☎ 096-325-6947

受付時間 月曜～土曜：9時～17時
(日曜・祝日：休館)
※上記以外での受付は行いません。
ご了承ください。



<https://kumamoto-vtc.jp>

「講座参加フォーム」より
お申込下さい。
24時間受付：開封は送信日
翌窓口営業日になります。



入金方法

1 コンビニ専用払込用紙

当センターよりコンビニエンスストア専用の
払込用紙を郵送いたします。

↓
指定期日までにお支払いください。

手数料無料

2 銀行口座への振込

熊本信用金庫 (1951) 上熊本支店 (011)
普通預金 No.1089662

口座名義 ショクギョウクンレンホウジン クマモトシショクギョウクンレンセンター
職業訓練法人 熊本市職業訓練センター

*恐れ入りますが、振込手数料は負担をお願いします。

※キャンセルの場合は必ずご連絡ください。

◆ 開講日 14 日前以降
⇒キャンセル不可 (受講されなくても受講料が発生します)

◆ 上記より前
⇒キャンセル可
振込による返金を希望される場合は、振込手数料を差し引かせて
いただきます。

ご利用の皆様へ

- 当センターでは感染症予防対策として、発熱や風邪の症状がある方については、ご利用の自粛をお願いしております。
マスクの着用に関しては個人の判断となります。
館内に手指消毒用アルコール設置していますので、
ご自由にご利用ください。
皆様のご理解とご協力をお願い致します。
- やむを得ず講座を休講又は中止する事があります。
お申込み頂いた皆様には順次、電話やメール（連絡が付かない場合は郵送）等でご連絡致します。また、当センターのホームページでもお知らせ致します。

講座について

- 熊本市以外の方も受講できます。
- 各講習定員 20 名です。
- 定員に満たない場合は中止する可能性があります。
- 天災や感染症の影響、施設状況により中止又は休講に伴う日程変更を行う場合があります。
- ご利用の際はホームページをご確認ください。

受講料半額助成

熊本市職業訓練講座受講助成金についてのお知らせ

熊本市では、再就職支援事業の一環として、受講料半額助成金制度を設けております。
当センターでは申請方法の説明、必要書類の確認、申請書の送付等を行っておりますので、是非ご利用下さい。

【対象者】

- ① 受講開始日において熊本市に居住されている方
- ② 受講開始日において雇用保険基本手当（失業等給付）の受給資格のない離職中の方
(受給待機中・制限中・停止中の方は対象外です。)
- ③ 受給開始日において公共職業安定所で求職の手続きをされている方

※ 上記全ての条件を同時に満たす方が対象となります。
※ 高年齢求職者給付金を受給されている方は給付金受領日が受講開始前であっても給付日数により対象外となる場合があります。
※ 申請は、**令和7年度内 (R7.4/1～R8.3/31) に1人様1回限り**です。
(令和8年3月23日以降に申請された時は、次年度分の取り扱いとなる場合がございますのでご注意ください)

☆詳細は当センターにお問い合わせ下さい☆

認定職業訓練

独自企画訓練

当センターで実施する講習は、職業能力開発促進法に定める基準に従って行われる「認定職業訓練」と「独自企画訓練」が
ございます。雇用の安定を目的として、労働者の育成と社会的経済的地位の向上を図る為の訓練として実施しております。

受講の際に「受講票」および下記書類を提出ください。

- ◆ 雇用保険被保険者の方 ⇒ 雇用保険被保険者証の写し
- ◆ 上記以外の方 ⇒ 訓練生についての確認書

- ※ 「認定職業訓練」は中小企業にお勤めの雇用保険ご加入者の方
求職中の方（学卒未就職者、45歳以上の求職者、出産・育児後職場復帰を希望する方等）が優先されます。
(※講習名の欄に「認」の記載があるもの)
- ※ 「雇用保険」は年金保険、健康保険、公務員の各共済組合とは異なります。

※認定訓練受講の対象に該当しない方でも定員に空きがある場合は受講できますのでご相談ください。



黄色の看板が目印！

→ 印は
センター道案内看板設置位置

★ 印は
電柱広告設置位置 (案内矢印あり)

☎ 096-325-6947

受付時間：9:00～17:00 (平日・土)

職業訓練法人 熊本市職業訓練センター

熊本市西区花園7丁目19番10号

<https://kumamoto-vtc.jp>

熊本市職業訓練センター 検索

